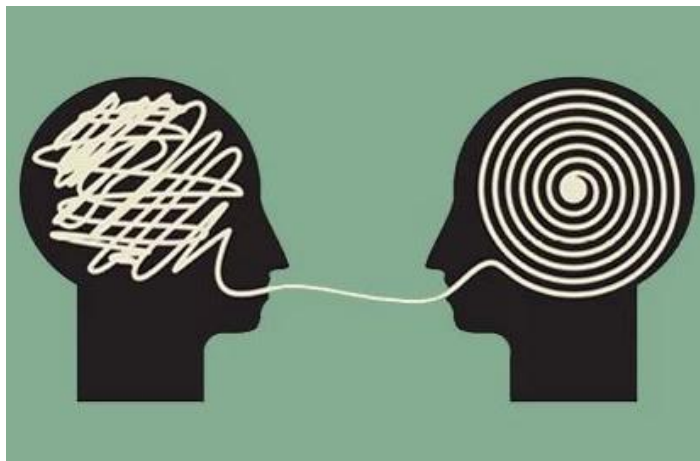


Texto I



https://www.michaelpage.pt/sites/michaelpage.pt/files/styles/large/public/5404_MP_PT_1.jpg?itok=JGTFEBIw

Texto II

(...) a educação socioemocional refere-se ao processo de entendimento e manejo das emoções, com empatia e pela tomada de decisão responsável. Para que isso ocorra, é fundamental a promoção da educação socioemocional nas mais diferentes situações, dentro e fora da escola (...). No campo do desenvolvimento das competências socioemocionais, um tema muito importante nos dias atuais é o bullying. O termo bully pode ser traduzido como valentão, brigão ou tirano. Assim, o termo bullying compreende o conjunto de ações violentas e intencionais (geralmente repetidas) contra outra pessoa e que tem como produto danos que variam desde a ordem física à psicológica, deixando “marcas” não apenas momentâneas, mas também capazes de reverberar ao longo da vida da pessoa que foi alvo do bullying.

O bullying é uma preocupação para toda a sociedade, sendo inclusive destacadas, pelo MEC, as ações anti-bullying nas escolas. No combate ao bullying, as cinco competências socioemocionais (...) devem ser trabalhadas: autoconsciência, autogestão, consciência social, habilidades de relacionamento e tomada de decisão responsável.

<http://basenacionalcomum.mec.gov.br/implementacao/praticas/caderno-de-praticas/aprofundamentos/195-competencias-socioemocionais-como-fator-de-protecao-a-saude-mental-e-ao-bullying>

Texto III

Inteligência social ou inteligência interpessoal é a habilidade de entender e reagir adequadamente a seu meio social, e desenvolver relações saudáveis e produtivas. Segundo Daniel Goleman¹, baseando-se na neurociência, a inteligência social consiste da percepção social (incluindo empatia, compatibilidade, inteligência emocional e cognição social) e faculdades sociais (incluindo sincronicidade, autoapresentação, influência e atenção ao outro). A inteligência emocional² é sua área mais estudada no Brasil.

https://pt.wikipedia.org/wiki/Intelig%C3%A2ncia_social

¹ Daniel Goleman é um jornalista científico dos Estados Unidos. Por doze anos, escreveu para o The New York Times, principalmente sobre avanços nos estudos do cérebro e das ciências comportamentais.

² Inteligência emocional é um conceito em Psicologia que descreve a capacidade de reconhecer e avaliar os próprios sentimentos e os dos outros, assim como a capacidade de lidar com eles; é a competência responsável pela capacidade de liderança de um ser humano.

Texto IV

E por que sermos sociais? Primeiro, porque faz parte da evolução. A ciência diz que viver em sociedade é o que faz do homem o animal mais desenvolvido – alguns estudos apontam que o cérebro humano é maior que o de outras espécies devido à alta complexidade de nossas interações sociais. Depois, porque conviver com pessoas traz benefícios à saúde: quem não tem amigos vive menos. Por fim, um motivo ligado à seleção natural do homem moderno: para se destacar na carreira, é importante ter um bom *networking*, além de saber lidar bem com pessoas para desenvolver projetos e trabalhos.

<http://tab.uol.com.br/inteligencia-social/>

PROPOSTA DE REDAÇÃO: A partir do material de apoio e com base nos conhecimentos construídos ao longo de sua formação, redija um texto dissertativo-argumentativo, em norma padrão da língua portuguesa, sobre o tema: **“A inteligência socioemocional como proteção contra o bullying”**. Apresente proposta de intervenção social que respeite os direitos humanos. Selecione, organize e relacione, de maneira coerente e coesa, argumentos e fatos para defesa de seu ponto de vista.

